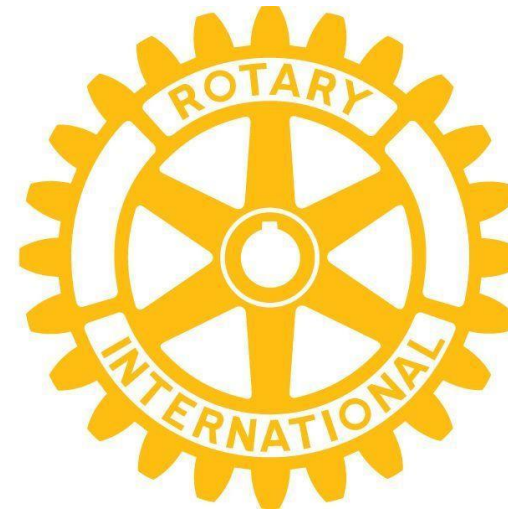




Rotaryjärjestön organisaatio

Rotary

SERVICE Above Self





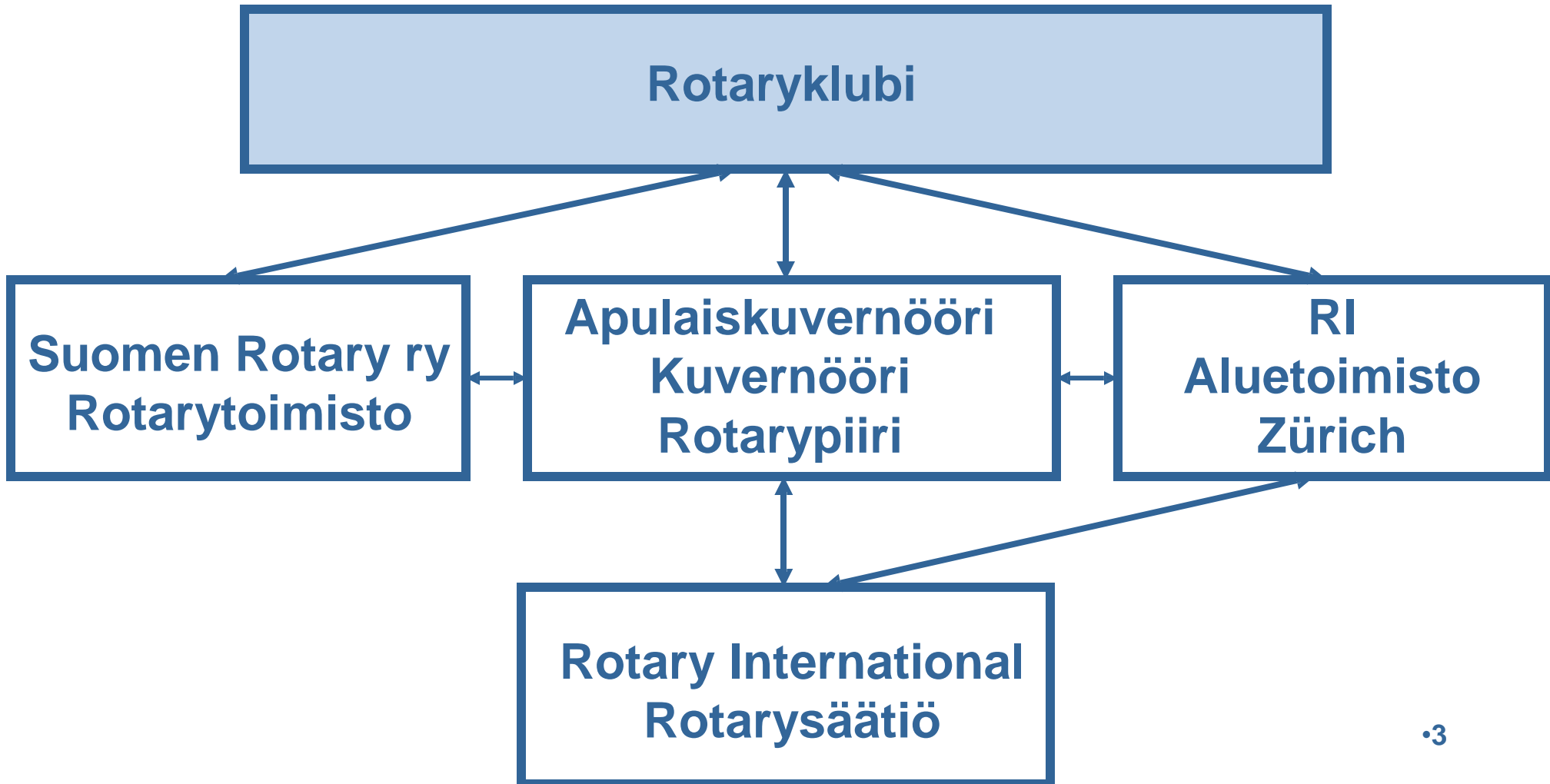
Rotaryjärjestön organisaatio

Rotaryjärjestön perusorganisaatio ja eri yksiköiden keskinäiset suhteet

- Rotaryklubi
- Kuvernööri ja piiriorganisaatio
- Suomen Rotary
- Rotary International



Rotaryjärjestön organisaatio





Rotaryjärjestön organisaatio

Rotaryklubi on organisaation perusyksikkö

- **Suomen kuudessa rotarypiirissä on 304 klubia ja noin 10.300 jäsentä**
Näistä 19 klubia ja 580 jäsentä ovat Virossa, joka kuuluu piiriin 1420
Naisia on noin 12 % jäsenmäärästä
- **Toimintaa ohjaavat rotaryn järjestysmuoto ja klubin säännöt**
 - Klubit toimivat itsenäisesti näiden puitteissa
 - Klubin hallitus on klubin johtoelin
- **Muiden organisaatio-osien tehtävänä on tukea klubien toimintaa**
- **Rotaryorganisaation toiminnan kannalta on tärkeätä, että:**
 - Klubit ovat aktiivisia yhteydenpidossa muuhun rotaryorganisaatioon



Rotaryjärjestön organisaatio

Rotarypiiri

Suomessa on kuusi rotarypiiriä

Kutakin piiriä johtaa kuvernööri (DG)

- Klubit tekevät kuvernöörirehdotukset. Piirin nimeämiskomitea valitsee näistä sopivimmaksi katsomansa (DGN).
- Tuleva kuvernööri nimitetään RI:n konventiossa (DGE)

Piirit

- 1380 Pohjanmaa
- 1390 Sisä-Suomi
- 1400 Pohjois-Suomi
- 1410 Länsi-Suomi
- 1420 Etelä-Suomi
- 1430 Itä-Suomi



Rotaryjärjestön organisaatio

Piirin päätapahtumat

Tulevien klubipresidenttien valmennustilaisuus **PETS** (President-Elect Training Seminar) ja uusien toimihenkilöiden valmennustilaisuus, yleensä maaliskuussa

Piirineuvottelu, jossa käsitellään piirin toimintasuunnitelma, talousarvio ja piirijohtosuunnitelma. Pidetään yleensä PETS:n yhteydessä.

Piirikokous, joka pidetään joko syksyllä tai keväällä piirikonferenssin yhteydessä

Piirikonferenssi, juhlatilaisuus tavoitteena edistää rotarya. Pidetään keväällä.

Seminaarit: esim. Nuorisovaihto, Rotarysäätio

Apulaiskuvernöörin johdolla järjestettävät klubien yhteistilaisuudet

Kuvernöörin ja apulaiskuvernöörin klubivierailut



Rotaryjärjestön organisaatio

Rotarypiiri

- ❑ **Kuvernööri on RI:n toimihenkilö ja vastuussa suoraan RI:n hallitukselle**
 - Tehtäviin kuuluu RI:n päätösten, ohjeiden ja tavoitteiden välittäminen klubeille sekä raportointi piirin toiminnasta RI:lle

- ❑ **Kuvernöörin tukena piirin organisaatio, jonka hän nimittää**
 - Piirineuvoston kokoonpano vaihtelee piireittäin.
Piirineuvosto on kuvernööriä tukeva elin, ei päättävä
 - Apulaiskuvernöörit, jotka avustavat kuvernööriä yhteydenpidossa klubeihin
 - Piiritason komiteat

- ❑ **Piirijohtosuunnitelma**
 - Suunnitelmassa kuvataan piirin hallintomalli ja johtamisjärjestelmä
 - RI:n edellyttämä asiakirja, joka on vuosittain hyväksyttävä piirineuvottelussa



Rotaryjärjestön organisaatio

Suomen Rotary – Finlands Rotary ry

- ❑ Suomen Rotary on rotarypiirien yhteistyötä varten sekä kuvernöörejä, piirien ja klubien palvelemiseen perustettu monipiiriorganisaatio
- ❑ Suomen Rotaryn palvelut päätetään vuosittain piirineuvotteluissa
 - Rotarytoimiston ylläpito
 - Jäsenrekisteri ja Rotarymatrikkeli
 - Suomen- ja ruotsinkielinen rotarykirjallisuus ja koulutusaineisto
 - Suomen Rotaryn kotisivut ja sähköinen viestintä
 - Piirien tilikirjanpito ja varojen hoito
 - Per capita -maksut kaksi kertaa vuodessa (mm. piirin osuus, nuorisovaihto, Rotary Norden, Lääkäripankki, Rotarytoimisto)
 - Rotarypiirien perusarkistojen hoito
 - Kuvernöörien kuukausikirjeiden postitus
 - Tulevien kuvernöörien koulutus
 - Informaatiopalvelu suomalaisille rotareille
 - Palveluista veloitetaan omana momenttina per capita -maksuna



Rotaryjärjestön organisaatio

☐ Suomen Rotary ry:n organisaatio

- Suomen Rotaryn (SR) hallintoelimet ovat yhdistyksen kokous ja hallitus
- Yhdistyskokouksissa piirejä edustavat piirien valitsevat henkilöt
- Suomen Rotaryn hallitus; puheenjohtaja ja piirien kahdeksi vuodeksi valitsevat hallituksen jäsenet
- Monipiiriorganisaatiot (Nuorisovaihto ja Lääkäripankki) sekä toimikunnat (ICC, IT, julkaisu, koulutus, käännös, Rotarysäätö, viestintä)
- Suomen Rotaryn pääsihteeri, toimikausi yleensä kolme vuotta
- Toimintaa ohjaavat Suomen Rotaryn säännöt ja pysyväisohjeet
- Kaikki toimivat vapaaehtoisuusperiaatteella

☐ Rotarytoimisto

- Jaana Hertell-Amokrane (talous)
- Ulla Railovaara (jäsen- ja IT-asiat)
- Toimisto: Iso Roobertinkatu 9 C, 00120 Helsinki, sähköposti:rotarytoimisto@rotary.fi

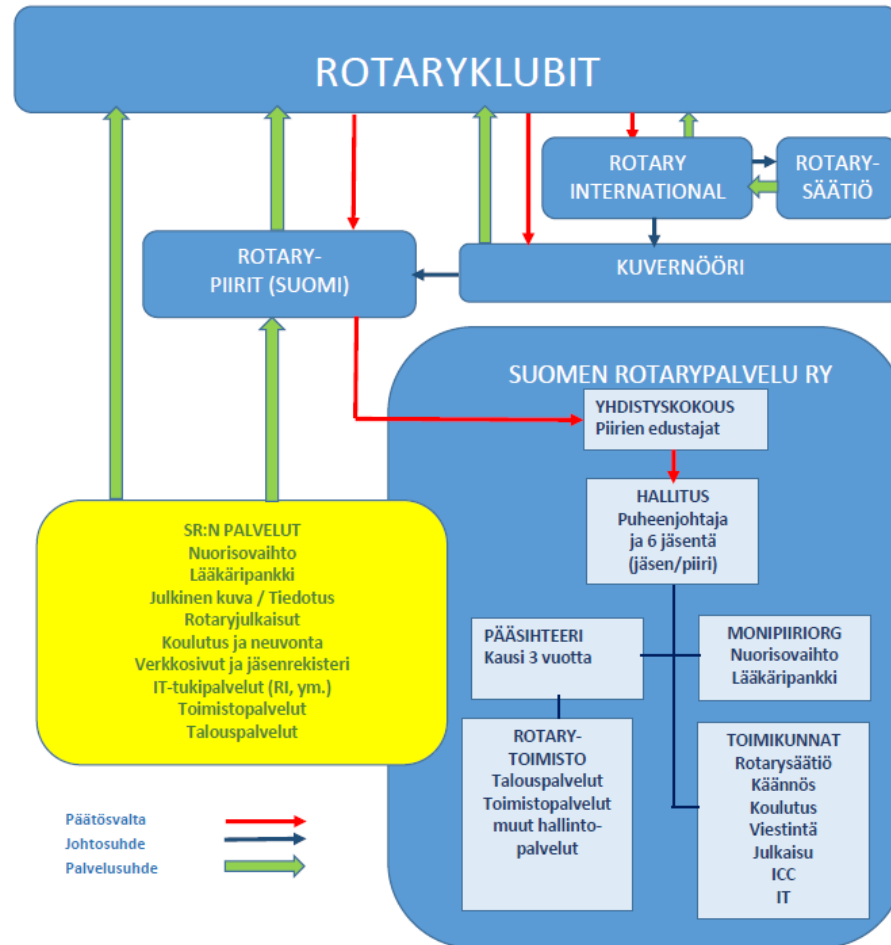
☐ Rotary Norden

- Rotary Norden on RI:n hyväksymä jäsenjulkaisu
- Lehden organisaation muodostavat: edustajisto, hallitus ja toimitus
- Päätoimitus on vuorotellen kussakin Pohjoismaassa



Rotaryjärjestön organisaatio

SR:N ROOLI ROTARYJÄRJESTÖSSÄ





Rotaryjärjestön organisaatio

Rotary International (RI)

- ❑ **Tehtävänä tukea ja ohjata rotareita ja klubeja Rotaryn tavoitteiden toteuttamisessa**
- ❑ **Hallinto**
 - Toimintaa ohjaa säännöstö, Rotaryn käsikirja
 - Vuosikokous (Convention) on ylin päättävä elin. Jokaisella klubilla oikeus lähettää virallinen edustaja, jokaisella rotarilla oikeus osallistua
 - Sääntövaltuuskunta (COL) kokoontuu joka kolmas vuosi, seuraavan kerran v. 2019. Klubien tekemät sääntömuutos- ja ponsiehdotukset käsitellään piirikokouksissa, joissa myös valitaan piirien COL-edustajat
 - RI:n keskushallitus (puheenjohtajana RI:n presidentti, 19 jäsentä
 - Valinta tapahtuu vyöhykkeen puitteissa
 - RI:n pääkonttori Evanstonissa Illinoisissa lähellä Chicagoa
 - RI:n pääsihteerin johdolla pääkonttorissa työskentelee noin 530 henkilöä ja lisäksi seitsemässä aluetoimistossa noin 130 henkilöä.
 - Toiminta rahoitetaan RI:n per capita-maksuilla.



Rotaryjärjestön organisaatio

□ Rotary International – Europe and Africa Office Zürichissä

- Zürichin aluetoimisto palvelee suomalaisia rotareita
- Käytännössä klubien yhteydenpito Rotary Internationaliin tapahtuu Zürichin toimiston kautta
- Tarkemmat yhteystiedot Rotarymatrikelissa
- Rotarysäätöitä koskevat asiat joko piirin Rotarysäätökomitean tai Zürichin aluetoimiston kautta.

□ Vyöhykkeet

- Keskushallituksen jäsenten valintaa varten on 34 vyöhykettä (Zone)
- Suomi kuuluu vyöhykkeeseen 15, johon kuuluu myös pääosa Ruotsia, Viro, Latvia ja Venään länsiosa
- Vyöhykkeittäin järjestetään myös erillistapahtumia, esimerkiksi seminaareja ja instituutteja.



Rotaryjärjestön organisaatio

Tarkemmat organisaatio- ja muut järjestöön liittyvät tiedot:

- ✓ Rotarymatrikkelin ”siniset” sivut
- ✓ Rotaryn käsikirja
- ✓ Löytyvät Suomen Rotaryn suojatuilta jäsensivuilta
sekä
- ✓ Suomen Rotaryn jäsentietojärjestelmä (<https://www.rotary.fi/rekisteri/>)
- ✓ Rotarymatrikkeli